

カーサ・ヴィアール

高速バス鹿島～東京線
「アートホテル鹿島セントラル」下車 車約6分

物件概要

- 所在地 茨城県神栖市深芝南1-4-5
- 間取り 2LDK
- 専有面積 60.97㎡
- 建物構造 鉄筋コンクリート造3階建
- 総戸数 12戸
- 築年月 2007年3月
- 設備 公営水道・本下水・プロパンガス・東京電力

賃料

- 賃料 65,000円
 - 共益費 3,000円
 - 駐車場代 0円
 - 24時間サポート 1,100円
- お部屋360
QRコード読み取りにて
お部屋の中をご覧になれます！

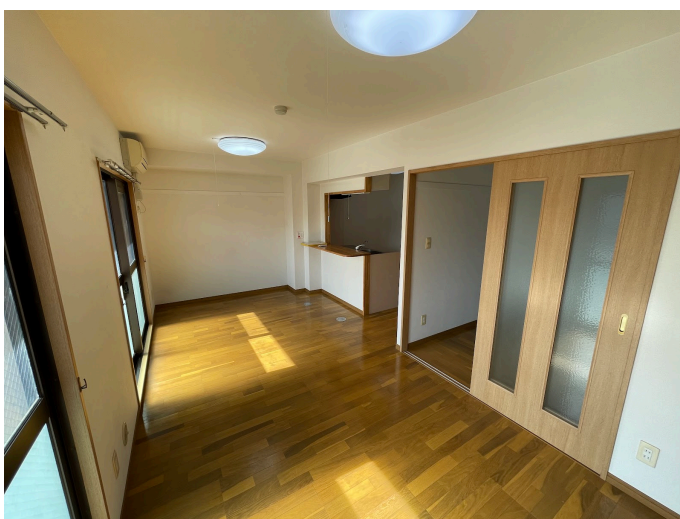
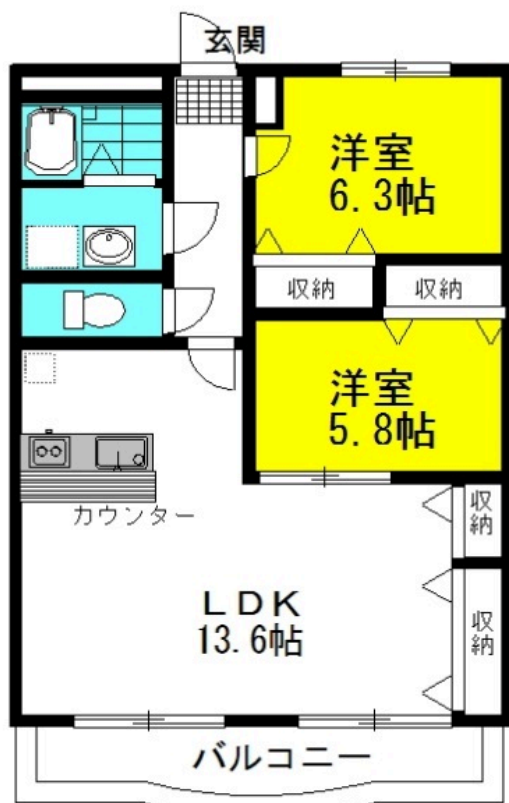


【初期費用概算金額】 260,000円～

- 敷金 : 65,000円
- 仲介手数料 : 71,500円
- ルームクリーニング費用 : 72,600円 ※敷金精算
- 保証会社費用【集送金手数料別途】※保証会社契約必須 (契約時)月額総賃料50% (毎月)月額総賃料の1.5%
- 更新費用 (更新料・更新事務手数料)
- 火災保険別途加入
- 礼金 : 0円
- 鍵代金 : 13,200円

その他設備

カードキー/24時間管理/洗面ユニット/ウォシュレット/TVドアホン/エアコン/対面式キッチン/追い焚き/浴室乾燥機/BSアンテナ/下駄箱/ウォシュレット/駐車場2台無料



※60歳以上の一人暮らしのご契約は
見守りサービス (月額2,750円(税込)) の加入必須。
※図面と現況が異なる場合には現況を優先いたします。



泉ハウジングのオプションサービス

カーテン	オーダーカーテン	害虫駆除	防げる消火器	モバイルWi-Fi	プロパンガス	家庭用指定
	カーテン	防臭	ファイアック	レンタル	検診	ゴミ
			Fitech			



【学区】 深芝小 神栖二中

手数料負担割合	貸主	0%	借主	100%
配分の割合	元付	0%	客付	100%