

グラン・シャリオ

高速バス鹿島～東京駅線
「鹿島セントラルホテル」下車 車約3分

空室	退去予定
----	------

物件概要

- 所在地 茨城県神栖市神栖2-7-29
- 間取り 2LDK
- 専有面積 55.86㎡
- 建物構造 鉄筋コンクリート3階建て
- 総戸数 15戸
- 築年月 2007年3月
- 設備 公営水道・本下水・プロパンガス・東京電力



賃料

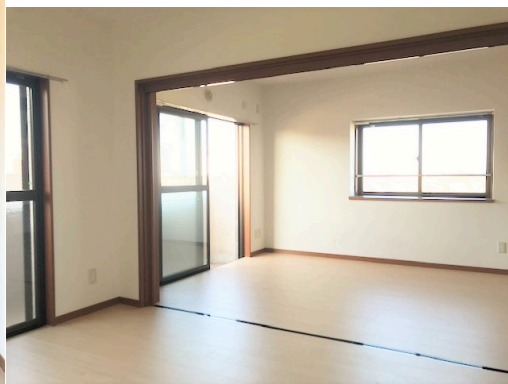
- 賃料 67,000円
 - 共益費 3,000円
 - 駐車場代 0円
 - 24時間サポート 1,100円
- お部屋360°
QRコード読み取りにて
お部屋の中をご覧になれます！

【初期費用概算金額】 260,000円～

- 敷金 : 67,000円
- 礼金 : 0円
- 仲介手数料 : 73,700円
- 鍵代金 : 16,500円
- ルームクリーニング費用 : 66,550円 ※敷金精算
- 保証会社費用【集送金手数料別途】※保証会社契約必須 (契約時)月額総賃料50% (毎月) 月額総賃料の1.5%
- 更新費用 (更新料・更新事務手数料)
- 火災保険別途加入

その他設備

玄関ディンプルキー/TVドアホン/24時間管理/エアコン2基/照明器具/ガスコンロ3口/システムキッチン/無料インターネット/BSアンテナ/玄関・トイレ人感センサー/下駄箱/ウォシュレット/駐車場2台無料/シャンプードレッサー/追い焚き/駐輪場/ペア硝子/敷地内ゴミ置き場



※60歳以上の一人暮らしのご契約は
見守りサービス(月額)の加入必須。
※図面と現況が異なる場合には現況を優先いたします。



泉ハウジングのオプションサービス

カーテン	オーダーカーテン	害虫駆除	投げる消火器	モバイルWi-Fi	プロパンガス	家庭用指定
カーテン	オーダーカーテン	害虫駆除	投げる消火器	モバイルWi-Fi	プロパンガス	家庭用指定
カーテン	オーダーカーテン	害虫駆除	投げる消火器	モバイルWi-Fi	プロパンガス	家庭用指定

【学区】 息栖小 神栖二中

取引様態:	媒介	物件管理No.	390
図面No.	18	手数料負担割合	貸主 0% 借主 100%
		配分の割合	元付 0% 客付 100%