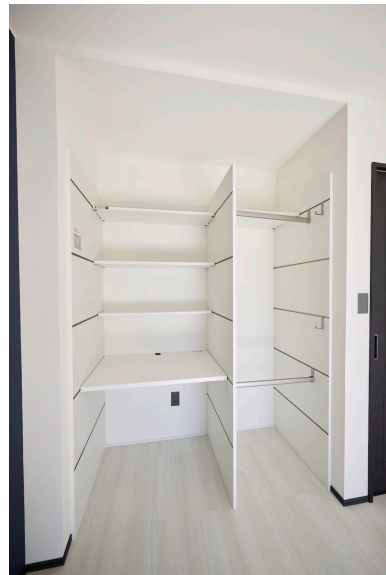


グラシアス East 105号室

高速バス鹿島～東京線
「鹿島セントラルホテル」下車 車約18分

空室 退去予定



物件概要

- 所在地 茨城県神栖市知手中央3-4-12
- 間取り 1K
- 専有面積 26.45㎡
- 建物構造 木造2階建
- 総戸数 20戸
- 築年月 2001年8月
- 設備 公営水道・本下水・プロパンガス・東京電力

賃料

- 賃料 47,000円
 - 共益費 3,000円
 - 駐車場代 0円
 - 24時間サポート 1,100円
- お部屋360° QRコード読み取りにて お部屋の中をご覧になれます！



【初期費用概算金額】 190,000円～

- 敷金 : 47,000円
- 礼金 : 0円
- 仲介手数料 : 51,700円
- 鍵代金 : 11,000円
- ルームクリーニング費用 : 33,000円 ※敷金精算
- 保証会社費用【集送金手数料別途】※保証会社契約必須 (契約時)月額総賃料50% (毎月) 月額総賃料の1.5%
- 更新費用 (更新料・更新事務手数料)
- 火災保険別途加入

その他設備

カードキー/24時間管理/BSアンテナ/洗面ユニット/ウォシュレット /エアコン/照明器具/光マンションタイプ

- ◎キッチンフロートIH採用
- ◎デスクスペースはカスタマイズ可能
- ◎ユニットバス・トイレ・洗面台新設
- ◎ランドリースペース新設



泉ハウジングのオプションサービス

| | | | | | |
|----------|-----------|---------------|--------------------|----------------|------------|
| オーダーカーテン | 害虫駆除 消臭除菌 | 投げる消火器 ファイテック | モバイルWi-Fi ルーターレンタル | プロパンガス 対応コンロ販売 | 家庭用指定ゴミ袋販売 |
|----------|-----------|---------------|--------------------|----------------|------------|

オプション QRコード

※図面と現況が異なる場合には現況を優先いたします。

【学区】

| | | | |
|-------|----|---------|---------------|
| 取引様態: | 媒介 | 物件管理No. | 215 |
| 図面No. | 80 | 手数料負担割合 | 貸主 0% 借主 100% |
| | | 配分の割合 | 元付 0% 客付 100% |